

Si te fijas bien en los ríos y las pozas de El Yunque puedes que veas algo moverse rápidamente por el fondo. Lo más probable hayas visto una de las 10 especies de camarones que habitan en las aguas del bosque. La mayoría de los sistemas de agua dulce y salobre de Puerto Rico están habitados por camarones de las familias *Atyidae* y *Palaemonidae*.



*Micratya poeyi*

Estas curiosas especies de animales tienen numerosas características fascinantes y juegan un importante papel en los ecosistemas acuáticos como parte de la cadena alimentaria y en el reciclaje de materia orgánica de plantas.

Los camarones, al igual que los cangrejos y langostas, son crustáceos de la orden *Decapoda* (*deca*, diez; *poda*, pata). El nombre de la orden describe una de las características que une a estos animales: que tiene 5 pares de patas articuladas. Otras características comunes entre los crustáceos son el tener 2 largas antenas, el cuerpo dividido en catorce (14) segmentos y sus hábitos acuáticos.

Los camarones están adaptados a nadar. Sus cuerpos están comprimidos lateralmente y sus patas natatorias son grandes y con flecos. Su caparazón es uno fino y relativamente flexible.

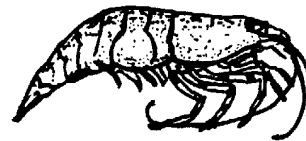
Pueden nadar rápidamente hacia atrás por cortos períodos de tiempo haciendo un rápido movimiento o flexión en el abdomen. con el rabo.

Las etapas de la vida de un camarón son muy interesantes. El camarón adulto vive en charcas y ríos y por la noche se concentran sobre piedras, ramas de árboles y hojas pues es un animal de hábitos nocturnos.

### Especies y Hábitos alimenticios

En Puerto Rico existen 9 especies de la familia *Atyidae* y de éstas seis 6 se encuentran en los ríos de El Yunque.

Los miembros de esta familia son filtradores, es decir, toman minúsculas partículas del agua mediante el uso de estructuras especializadas, parecidas a brochas, localizadas en los primeros dos pares de patas (pereiópodos). Se alimentan principalmente de diatomeas, algas microscópicas y de material orgánico y cooperando con la "limpieza" de los cuerpos de agua.



*Atya lanipes*

La otra familia de camarones es la *Palaemonidae*. De las 6 especies que hay en la Isla sólo 4 habitan en los ríos de El Yunque. Los miembros de esta familia son depredadores. Esto significa que van en busca de su alimento.



*Macrobrachium heterochirus*

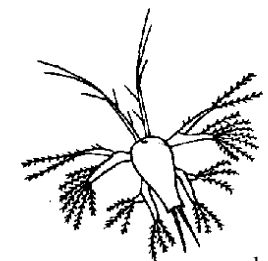
### Y...¿Cómo se reproducen los camarones ?

La reproducción y etapas de la vida de un camarón son muy interesantes. La época reproductiva de los camarones ocurre durante los meses de verano aunque hay especies que se reproducen durante todo el año.

El apareamiento se lleva a cabo cuando el macho se coloca en ángulo recto con la hembra y le transfiere un espermátforo a un receptáculo en el abdomen de la hembra. De 6 a 20 horas después del apareamiento, la hembra carga bajo su abdomen una gran cantidad de huevos. Esta cantidad depende de la especie y el individuo.

En algunas especies los huevos son liberados en el agua. Los huevos se mantienen unidos como en un racimo de uvas, por medio de una fina y elástica membrana que segrega la hembra. El proceso de incubación toma alrededor de 19 días (a una temperatura de 26 C a 28 C) al cabo de los cuales minúsculas larvas emergen de los huevos.

Estas larvas, a pesar de ser nadadoras muy activas, son arrastradas por la corriente hasta el mar o los estuarios (desembocadura de un río) donde viven las primeras etapas de su vida. Aquellas larvas que no llegan al agua salobre en un plazo de 4 a 5 días mueren. Las larvas pasan por una serie



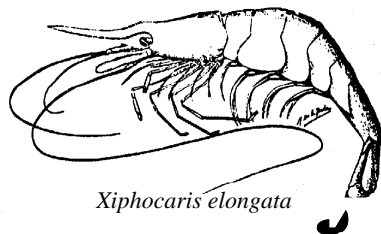
larva

de transformaciones en el ambiente salino y al cabo de 30 a 50 días se convierten en postlarvas, o sea, en pequeños camaroncitos de aproximadamente 1/2 pulgada de largo. Durante este período viven y mantienen sus actividades cerca del fondo. Estos, una vez llegan a la etapa juvenil, pueden alcanzar su madurez reproductiva entre los 4 y 6 meses de edad.

Esta pequeña réplica de un individuo adulto comienza entonces su migración río arriba en busca de una charca donde pasará el resto de su vida.

Es por eso que es tan importante el mantener las aguas limpias y corriendo desde y hacia los estuarios pues son muchos los animales cuyos ciclos de vida dependen de ello. Las prácticas de pesca erróneas (envenenamiento), la sobrepesca y la contaminación también contribuyen a la disminución significativa de la población de los camarones y de otras especies acuáticas.

Si quiere contribuir a la conservación de nuestras especies puedes compartir esta información con tus familiares y amigos, conservar el hábitat donde residen y se reproducen y puedes ofrecerte como voluntario para trabajar en el Bosque Nacional El Yunque.



*Xiphocaris elongata*

## Lista de los Camarones del Bosque Nacional El Yunque

Nombre Científico	Nombre Común	Estado	Abundancia
<i>Atya lanipes</i>	Guábara Chágara	Nativo	Común
<i>Atya innocuos</i>	Guábara Chágara	Nativo	Poco común
<i>Atya scabra</i>	Gata	Nativo	Poco común
<i>Micratya poeyi</i>	Camaroncito de Río	Nativo	Común
<i>Xiphocaris elongata</i>	Chirpi Salpiche	Nativo	Común
<i>Macrobrachium crenulatum</i>	Coyuntero	Nativo	Poco común
<i>Macrobrachium faustinum</i>	Coyuntero	Nativo	Común
<i>Macrobrachium heterochirus</i>	Silgao	Nativo	Común
<i>Macrobrachium carcinus</i>	Camarón de río	Nativo	Común
<i>Potimirin mexicana</i>	Camaroncito	Nativo	Raro

El Departamento de Agricultura de los Estados Unidos (USDA) prohíbe la discriminación en todos sus programas y actividades por razón de origen étnico, color, nacionalidad, edad, incapacidad, y donde sea aplicable, sexo, estado civil, estado familiar, estado parental, religión, orientación sexual, información genética, creencia política, represalia, o porque toda o una parte del ingreso de la persona se derive de cualquier programa de ayuda pública. (No todas las prohibiciones de la ley aplican a todos los programas). Personas con algún tipo de incapacidad que requieran medios de comunicación alternos (como por ejemplo: materiales en sistema "Braille", con texto agrandado, cintas de audio u otros) deben llamar a la Oficina de Comunicaciones del USDA al (202) 720-2600.

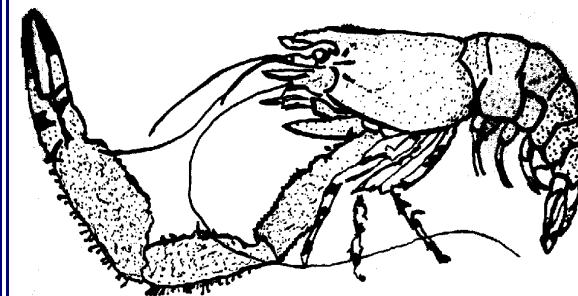
De tener alguna queja por discriminación favor de dirigir la misma a *USDA, Director, Office of Civil Rights, 1400 Independence Avenue, SW, Washington DC 20250-9410* o llame al (800) 795-3272 ó (202) 720-6382. El USDA es un departamento que garantiza la igualdad de oportunidades de empleo.

### Para más información:

Bosque Nacional El Yunque  
 HC-01 Box 13490  
 Rio Grande, PR 00745-9625  
 Tel: 787-888-1880/1810  
<http://www.fs.usda.gov/elyunque>



# Los Camarones del Bosque Nacional El Yunque



*Macrobrachium faustinum*